

  遠隔臨場 **SiteLive**

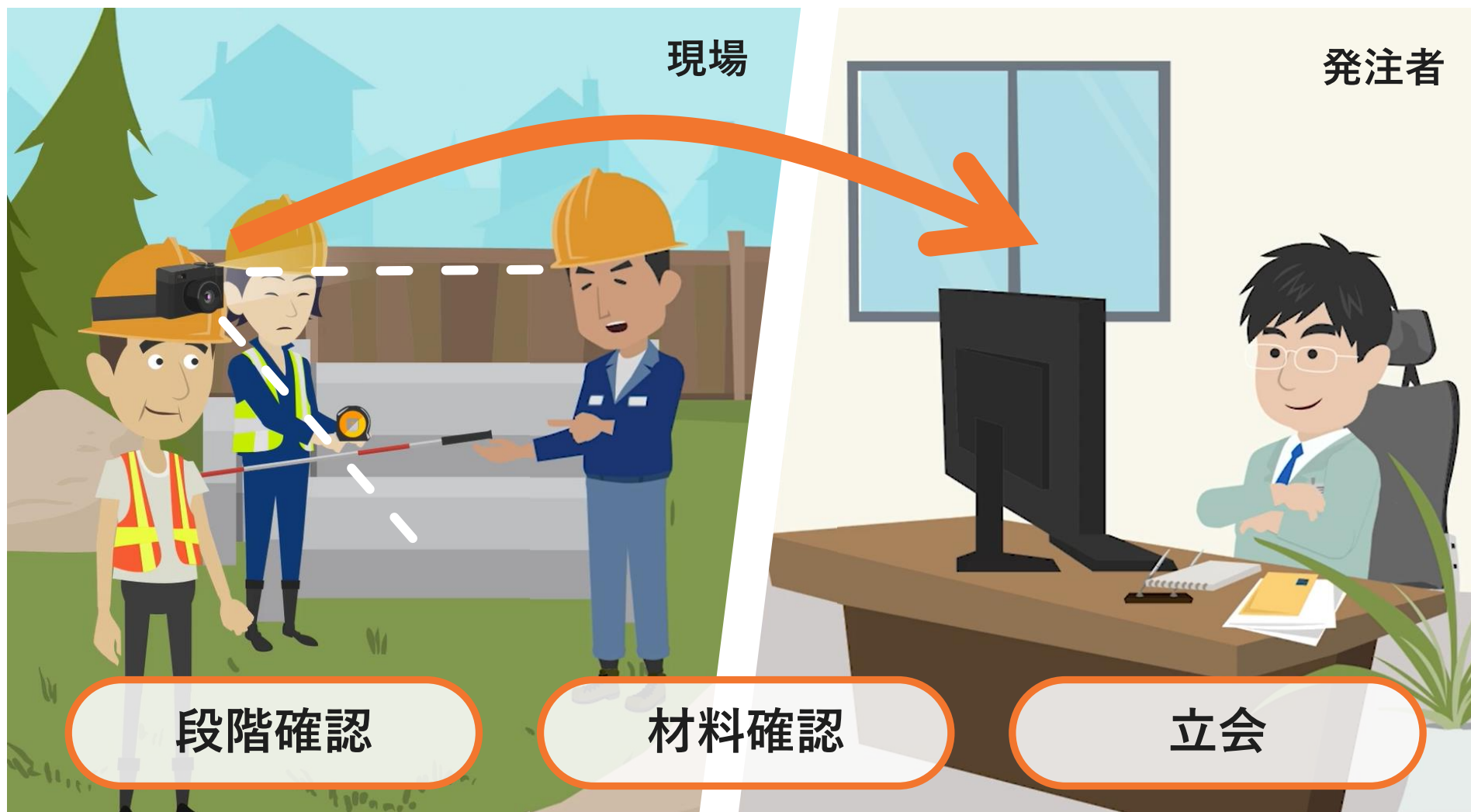
ご紹介資料

 **KENTEM**  
株式会社建設システム



# 遠隔臨場とは？

適用される主な実施項目



# 遠隔臨場の課題

—— 遠隔臨場対応でお悩みの方。こんな課題をお持ちでは無いですか？ ——

## よくある課題 1

遠隔臨場って何をすればいいのかわからない

施工計画書ってどう書けばいいの？

要領案を理解するのは手間がかかる



## よくある課題 2

汎用的なWEB会議システムでは管理コストがかかる

録画データの管理が面倒だ

現場に負担はかけたくない



## よくある課題 3

サポートやトラブル時の対応はどうすればいいの？

発注者との接続がうまくいかない

現場で実際に使い方の説明をしてほしい



# 課題解決

よくある課題 1

遠隔臨場って何をすればいいのかわからない

Solution!



公共工事における「建設現場の遠隔臨場に関する実施要領（案）」では**施工計画書作成から納品に至るまで細かいルールが設定**されています。この為、現場では基準を理解し、提出物を把握した上で遠隔臨場を実施しなくてははいけません。汎用的なWEB会

議システムでは、これらの基準の理解が現場の大きな負担となり受発注者間の混乱に繋がります。システムに任せる事ができれば現場の負担無く、遠隔臨場が実施できます。

**KENTEM** なら遠隔臨場も計画から納品までシステム内の一元管理で解決します！

施工計画・準備

施工中

納品

「施工計画書作成支援システム」

素早く、綺麗に施工計画書を作成できるExcelアドイン。遠隔臨場の要領に沿った施工計画書書類を搭載しているので書類作成は必要項目の入力だけで完成します。



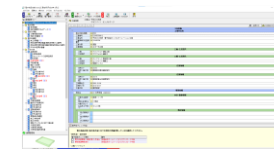
「遠隔臨場 SiteLive」

遠隔臨場に特化したWEB会議システム。汎用的なWEB会議システムと違い、専用機能を搭載している為、受発注者間のやりとりを効率的に行えます。



「電子納品支援システム」

全国350種類の電子納品要領対応。



# 課題解決

よくある課題 2

汎用的なWEB会議システムでは管理コストがかかる

Solution!



令和2年「建設現場の遠隔臨場に関する試行要領（案）」発表以降、多くの遠隔臨場に対応したシステムが発売されています。多くのシステムはWEB会議システムを転用して遠隔臨場で使われていますが、要領（案）で求められる要求を満たす為には、

現場で多くの手作業が必要になり、管理コストの増加に繋がります。遠隔臨場に特化した専用システムを導入する事が、そのまま費用対効果に結びつきません。

## KENTEM なら工事の遠隔臨場に特化しているから確認・管理がカンタン

工事ごとのデータ管理

アクション	工事名
編集   削除   竣工する	令和2年度〇〇港海岸高潮対策工事
編集   削除   竣工する	令和〇〇年23号〇〇川高架橋下部工事
編集   削除   竣工する	遠隔臨場サンプル工事
編集   削除   竣工する	令和2年度〇〇港海岸高潮対策工事
編集   削除   竣工する	富山県建設業協会サンプル工事
編集   削除   竣工する	道路補修工事
編集   削除   竣工する	接続確認工事（大阪）
編集   削除   竣工する	令和〇〇年度急傾斜地崩壊対策工事
編集   削除   竣工する	令和2年度 施工技術総合研究所 試験用道路建設工事
編集   削除   竣工する	01_平成22年度 〇〇号線道路改良工事

検査データは工事に紐付いて登録されるので、社内のデータ共有を容易にし、過去の録画データを自社の財産に。

要領（案）通りの予約設定

招待メールの自動送信

遠隔臨場 SiteLiveにて以下の検査が登録されました。お時間になりましたら、下記URLから検査に参加をお願いします。

参加URL: <https://sitelive.ks-cloud.net/KsCloudOrderer>

検査内容:  
 【開催日時】 2021/05/31 16:00  
 【区分】 段階確認  
 【工事名】 遠隔臨場サンプル工事  
 【安全名】 =>建設  
 【種別】 コンクリート  
 【確認時期・項目】  
 【確認予定日】

検査内容ごとに用意している項目を入力すれば要領（案）に沿った登録と招待メールを自動送信。

発注者専用画面を搭載

手元	項目	区分	種別	工事名	発注者
すべて	材料確認				
段階確認	段階確認				
確認・立会	確認・立会				
その他	その他				

受注者側のみならず発注者にも専用ページを提供。発注者側の管理の手間を削減し、受発注者双方の管理を容易に。

検査内容ごとに自動保存

検査済みの録画データも工事に紐付き自動保存。検査で使用した黒板データ、書類もフォルダごとに自動分類。

# 課題解決

よくある課題 3

## サポートや、トラブルがあった時の対応はどうすればいいの？

Solution!



近年、急速に普及している遠隔臨場ですが、新しい取り組みには様々な疑問やトラブルが付き物です。システムは導入したが現場で運用してみると、思ってもみなかった問題点が浮き彫りになり、思った効果をあげられない事で、結果として発注者の信頼を

損ねてしまうなどがあります。こういったトラブルを回避する為には**製品だけではなく、遠隔臨場全体のサポートを安心して任せられる事**を考慮に入れる必要があります。

### **KENTEM** なら全国の事業所からの訪問サポートと経験豊富な対応スタッフで安心！

#### 全国19拠点の営業所からの訪問サポート



アプリケーション導入の相談、導入後の説明、現場でのトラブル対応などについて、全国の営業スタッフが訪問サポート。お客様のさまざまなご要望にも柔軟に対応します。遠隔臨場に関わる豊富な事例を説明させていただき、現場に負担をかけずに実施していただける体制を構築しています。

#### 建設業ソフト専門メーカーの安心遠隔サポート

ご不明点は  
どんなことでも  
お問い合わせ  
ください。



他のメーカーのサポートでは、製品の操作説明はできても、建設業のことがわかりません。建設業に特化した建設システムのサポートなら、安心してご利用いただけます。遠隔臨場においても発注者ごとの要求の違いや、現場特有の課題も豊富な経験を持つ専門スタッフが丁寧にサポートいたします。

# 製品の概要

## ✔ 遠隔臨場 SiteLive



## 『建設現場の遠隔臨場』に特化した、撮影・配信システム

「遠隔臨場SiteLive」は国土交通省『建設現場の遠隔臨場に関する実施要領（案）』を支援する専用の機能を搭載した、建設業界で初めて開発されたアプリケーションです。

工事単位でのデータ管理を容易にし、受発注者間のコミュニケーションを円滑に行える多数の機能を搭載しています。また、様々な拡張機能を活用することで大幅な業務効率化を追求します。

発注者様の事務所と現場をリアルタイムで接続し、  
受注者様の立ち会い調整時間・発注者様の移動時間を削減



受注者



現場での  
立会検査不要



発注者



## 配信も受信もかんたんに接続できるシステム

### 建設現場（配信側）

### モバイルアプリ



スマートフォンがあれば、簡単操作で配信・録画が可能！

現場からの映像はスマートフォン一つで簡単に配信・録画を行うことができます。常時、持ち歩いている端末を利用する事で、いつでもどこでもボタン一つでお手軽に配信を開始することができます。



#### [ モバイルアプリ動作環境 ]

#### 対応OS

iOS/iPadOS

- ・ iOS 13.0~16.0
- ・ iPadOS 13.0~16.0

AndroidOS（端末に制限があります）

- ・ Android 8.1.0~11.0.0

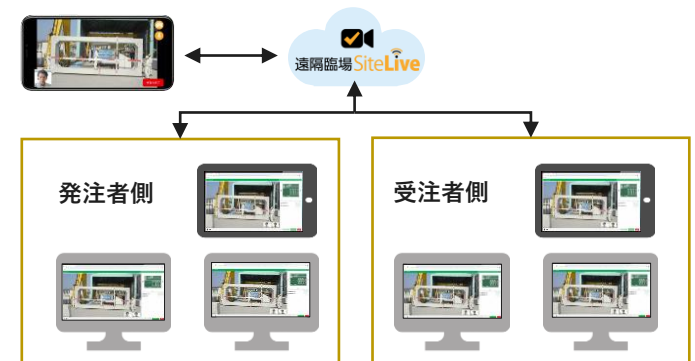
### 事務所（受信側）

### ウェブアプリ



インストール不要！  
アクセス台数無制限で現地からの映像確認が可能！

特別なアプリをインストールすること無く、ブラウザで確認できるのでセキュリティの厳しい発注者様も利用できます。何台でも同時アクセスが可能なので遠隔臨場以外の様々な用途にもご利用いただくことができます。



#### [ ウェブアプリ動作環境 ]

#### 対応webブラウザ

（いずれも最新版）

- ・ Microsoft Edge
- ・ Firefox
- ・ Google Chrome

- ・ iPad safari
- ・ iPad Chrome※一部機能に制限あり
- ・ Android Chrome

## 特長

### 1 遠隔臨場に特化



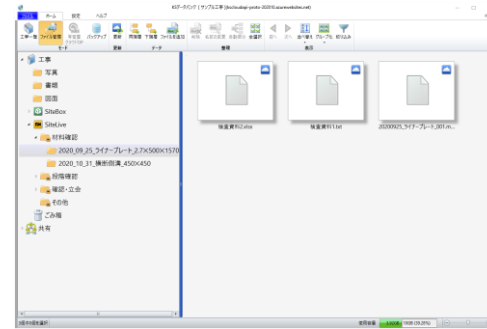
『材料確認』『段階確認』『確認・立会』遠隔臨場の対象検査である各検査項目が管理可能！

### 2 電子小黑板連携



「SiteBox」と連携し、電子小黑板を転送。発注者側の配信先画面に表示されます。(※1)

### 3 クラウド連携



検査映像は、クラウドで自動的に録画し、「KSデータバンク」に自動保存(※2)

### 4 書類作成を効率化



登録した検査結果を、「**工事情報共有システム**」と連携して発議書類に反映可能。(※3、※4)

※1: 「SiteBox」のご契約が必要です。 ※2: 「KSデータバンク」のご契約が必要です。 ※3: 対応エリアについてはお問い合わせください。 ※4: 「工事情報共有システム」のご契約が必要です。

# 「遠隔臨場 SiteLive」について

## 工事の遠隔臨場に特化



遠隔臨場に特化しているから、確認・管理が容易

遠隔臨場の対象検査である『材料確認』『段階確認』『確認・立会』の各検査項目が管理できるので、受発注者双方の確認・管理が容易です。

遠隔臨場 SiteLive

サンプル工事

遠隔臨場を予約する

2022年3月

日	月	火	水	木	金	土
6	7	8	9	10	11	12
13	14	15	16	17	18	19
20	21	22	23	24	25	26

ユーザー管理

### ユーザー管理

遠隔臨場で検査・確認していただく発注者を登録します。

遠隔臨場 SiteLive

サンプル工事

材料確認 > 材料確認を予約する

材料名 ライナープレート

品質規格 2.7×500×1570

単位 枚

搬入数量 240

開催日時 2021/09/23 13時 50分

検査資料 20200916\_ライナープレート\_001.mp4

ダウンロード 削除する

ここにファイルをドラッグ&ドロップ  
またはクリックしてファイルを選択

# 「遠隔臨場 SiteLive（モバイルアプリ）」の特長

## 撮影用アプリの適応性

ピント調整  
しやすい



携帯性



多様性のある  
使い方



### 対応OS

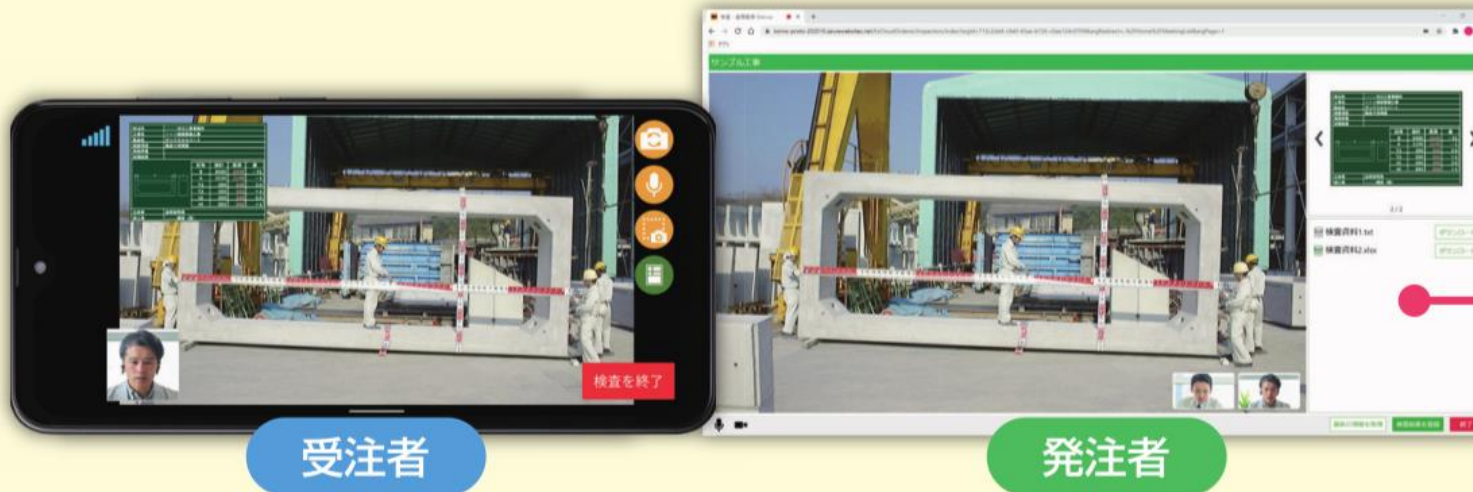
- ・ iOS 13.0～16.0
- ・ iPadOS 13.0～16.0
- ・ Android 8.1.0～11.0.0

## 電子小黒板アプリ「SiteBox」と連携

### 💡 | 電子小黒板を確認しながら、検査が可能

「SiteBox」と連携

「SiteBox」と連携し、電子小黒板を転送することで、発注者側の配信先画面と、受注者側のスマートフォンに表示されます。発注者は電子小黒板を確認しながら検査を行い、受注者は検査映像に黒板を重ねてスクリーンショットを撮ることができます。現場では、黒板の設置やチョークの書き消しが不要になるため、省力化に繋がります。



### 検査資料の添付も可能

検査時に必要な資料を事前に添付しておくことで、検査当日は資料の準備が不要です。

※ご利用には「SiteBox」のご契約が必要となります。

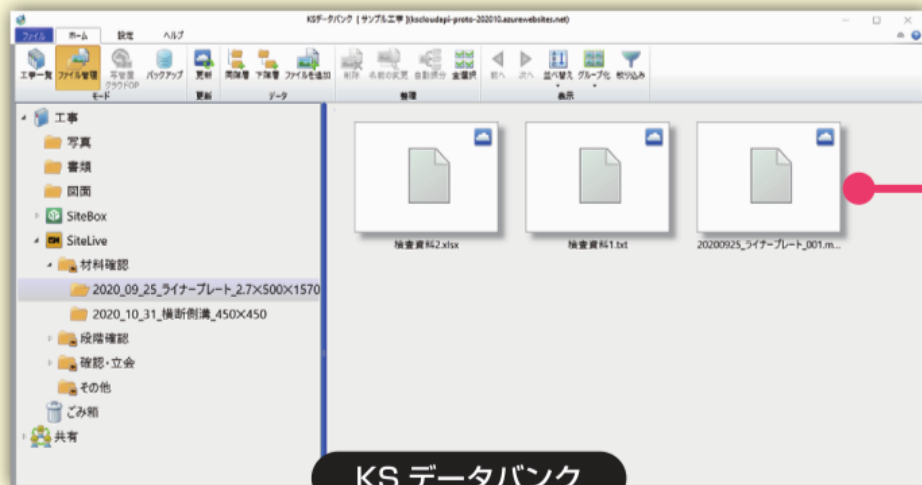
## 「KSデータバンク」に自動保存



### データはクラウドに自動保存

「KSデータバンク」「写管屋」と連携

検査映像は、自動的に録画して「KSデータバンク」に保存されるので、必要に応じて録画データを発注者に公開することができます。また、検査時に撮影した写真は Exif 情報が付与した状態で「KSデータバンク」に保存されます。「写管屋」に転送すれば、電子納品可能な写真データとして使用することができます。



KSデータバンク

### データ保存

データは工事に紐づいて登録されます。

- 録画データ  
自動で録画・保存
- 検査時の撮影写真  
Exif 情報が付与した  
状態で保存

写真は  
電子納品で  
利用可能

※「KSデータバンク」のご契約は必須となります。

「KSデータバンク」は、人数無制限でご利用いただけます。

※写真管理時には「写管屋」のご契約が必要となります。

## KENTEMの情報共有システムと連携



### 書類作成を効率化

「RevSIGN」 「工事情報共有システム」と連携

「遠隔臨場SiteLive」で登録した検査結果を、「RevSIGN」 「工事情報共有システム」と連携して発議書類に反映できます。

国土交通省・北海道開発局・青森県・岩手県・秋田県・山形県・福島県・栃木県・茨城県・埼玉県・千葉県・東京都・富山県・長野県・三重県・島根県・鹿児島・札幌市・仙台市・千葉市・横浜市・静岡市・京都市・首都高速道路株式会社・・・など



遠隔臨場の予約



検査結果の登録



※ご利用には「RevSIGN」または「工事情報共有システム」のご契約が必要となります。

✔ 遠隔臨場 SiteLive



<https://sitelive.ks-cloud.net/OrdererCloudService/>

<https://sitelive.ks-cloud.net/KsCloudContractor/>



# 製品価格について



本資料に記載の価格はすべて消費税率10%の税込価格です。

- 価格 : 初期開設料 : 33,000円 →キャンペーン価格 : 無料  
月額利用料 : 22,000円 (1ライセンス) →キャンペーン価格 : 11,000円

※上記価格は、1現場毎に掛かる費用となります。

※1ライセンス1現場となります。

※別途KSデータバンクが必要となります  
月額利用料 (10GB毎) 6,600円

※電子小黒板を使用の場合は、別途SiteBoxが必要となります。

- サポート :
  - ・フリーダイヤルでのサポート (上記利用料に含まれます)
  - ・訪問サポートは別途有償になります。  
(1回2時間程度 : 44,000円)
  - ・搬入設置料 : 1回33,000円

# 製品情報・お問い合わせ

## 遠隔臨場SiteLive 製品ページ / 動画



製品ページは  
こちら >

<https://www.kentem.jp/product-service/sitelive/>



製品紹介動画は  
こちら >

<https://www.kentem.jp/product-service/sitelive/casestudy/>

## お問い合わせ先 / 製品デモ依頼

お問い合わせ窓口

 **0120-42-3310**

受付時間

[月～金] 9:00～12:00 / 13:00～17:00 ※祝日除く

ウェブフォームでのお問い合わせ



お問い合わせは  
こちら >



製品デモ依頼は  
こちら >